

היפגעות ילדים ובני נוער בגילאי 0-19 בתאונות דרכים

כללי

בשנת 2001 נפגעו בישראל באופן חמור 868 ילדים בגילאי 0-19. מתוכם : 120 הרוגים ו-748 פצועים קשה. כמחצית מההרוגים והפצועים קשה הנם בני נוער בגילאי 15-19.

בקבוצות הגיל הצעירות נמוך שיעור הנפגעים קשה משיעורם בקרב כלל האוכלוסייה באופן משמעותי ביותר, אבל בקרב קבוצות גילאי 15-19 נמצאה תמונה הפוכה, שיעור הנפגעים קשה הנו 10.6 הרוגים למאה אלף נפש לעומת 8.6 בכלל האוכלוסייה.

הולכי רגל

בשנת 2001 נפגעו קשה כהולכי רגל 357 ילדים ובני נוער, מתוכם 42 נהרגו והשאר נפצעו קשה. מבין קבוצות הגיל הצעירות בגילאי 0-9 מגיע אחוז הולכי הרגל ל-72% מהנפגעים קשה. בקרב בני 10-14 יורד אחוז הולכי הרגל הנפגעים קשה ל-50%, ומקבוצת גילאי 15-19 הם מהווים רק 15%. מקרב בני 0-4 שנפגעו קשה – כ-50% הנם מהמגזר הערבי, על אף שבקבוצת גיל זו הם מהווים 29% מהאוכלוסייה.

שיעור הנפגעים קשה במגזר הערבי הנו גבוה בכל קבוצות הגיל הצעירות מהשיעור הקיים בקבוצות גיל מקבילות בכלל האוכלוסייה.

במהלך השנים 1995 עד 2000 מסתמנת בכל קבוצות הגיל הצעירות מגמת ירידה עקבית במספר המוחלט של סה"כ הנפגעים קשה וסה"כ הנפגעים כהולכי רגל.

בשנת 2001, נמשכה באופן מתון מגמת הירידה בהיפגעות החמורה של בני 5-19 ורק בקבוצת בני 0-5 חלה עליה בהיפגעות, בעיקר כהולכי רגל.

הקבוצות הפגיעות

הקבוצה הפגיעה ביותר הנם בני 15-19.

בשנת 2001 נפגעו קשה 415 בני נוער בגילאי 15-19. כמחציתם (49%) נפגעו כנוסעים ברכב, כנראה בגלל מקדם מילוי גבוהה של הרכב שנובע מרמת מינוע נמוכה בקבוצת גיל זו והנטיה לנסוע בחברותא.

20% נפגעו כנהגי רכב, 15% כהולכי-רגל, כ-11% כנהגי אופנועים, 4% כנוסעי אופנוע ו-1% כרוכבי אופניים.

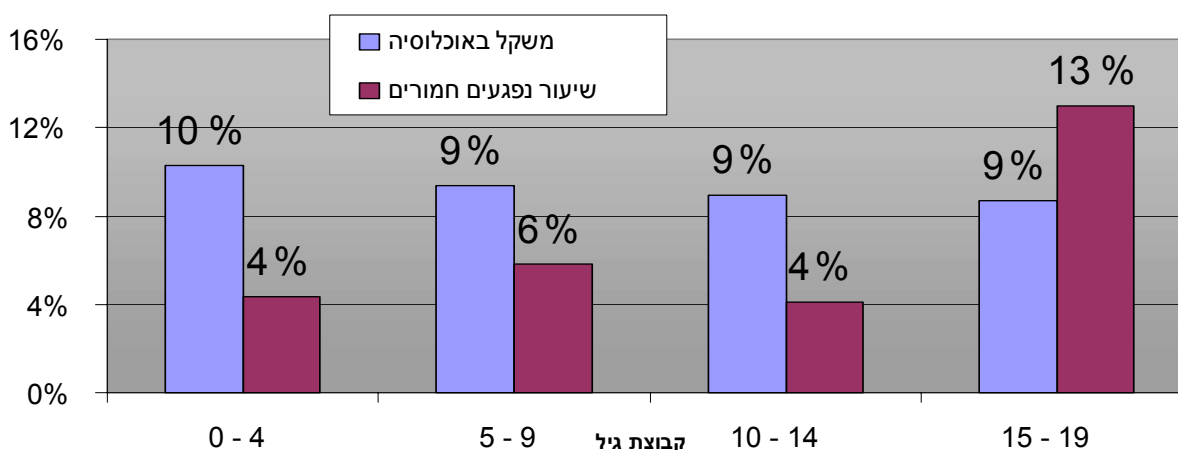
מבין הולכי הרגל הנפגעים קשה הקבוצה הפגיעה ביותר הנם בני 5-9 . כלומר גילאי גן חובה עד כיתה ד'.

מבין הנפגעים באופן קשה בקרב בני 0-15 יש 7.8% רוכבי אופניים , שיעורם גבוה במיוחד בקרב בני 10-15 ומגיע ל- 21%

היפגעות ילדים בתאונות דרכים חמורות בשנת 2001

גילאי	סה"כ אוכלוסיה (אלפים)	הרוגים			פצועים קשה			סה"כ נפגעים חמורים	הרוגים למאה אלף נפש	נפגעים חמורים למאה אלף נפש
		סה"כ	מתוכם הולכי רגל (%)	מתוכם נוסעי רכב (%)	סה"כ	מתוכם הולכי רגל (%)	מתוכם נוסעי רכב (%)			
0 - 4	645.9	29	72%	28%	109	72%	138	4.5	21.4	
5 - 9	590.1	20	60%	25%	165	72%	185	3.4	31.4	
10 - 14	562.2	13	31%	38%	117	52%	130	2.3	23.1	
15 - 19	546.3	58	9%	64%	357	16%	415	10.6	76.0	
סה"כ	2344.5	120	35%	46%	748	42%	868.0	5.1	37.0	

התפלגות נפגעים חמורים לפי קבוצות גיל וחלקם היחסי באוכלוסיה

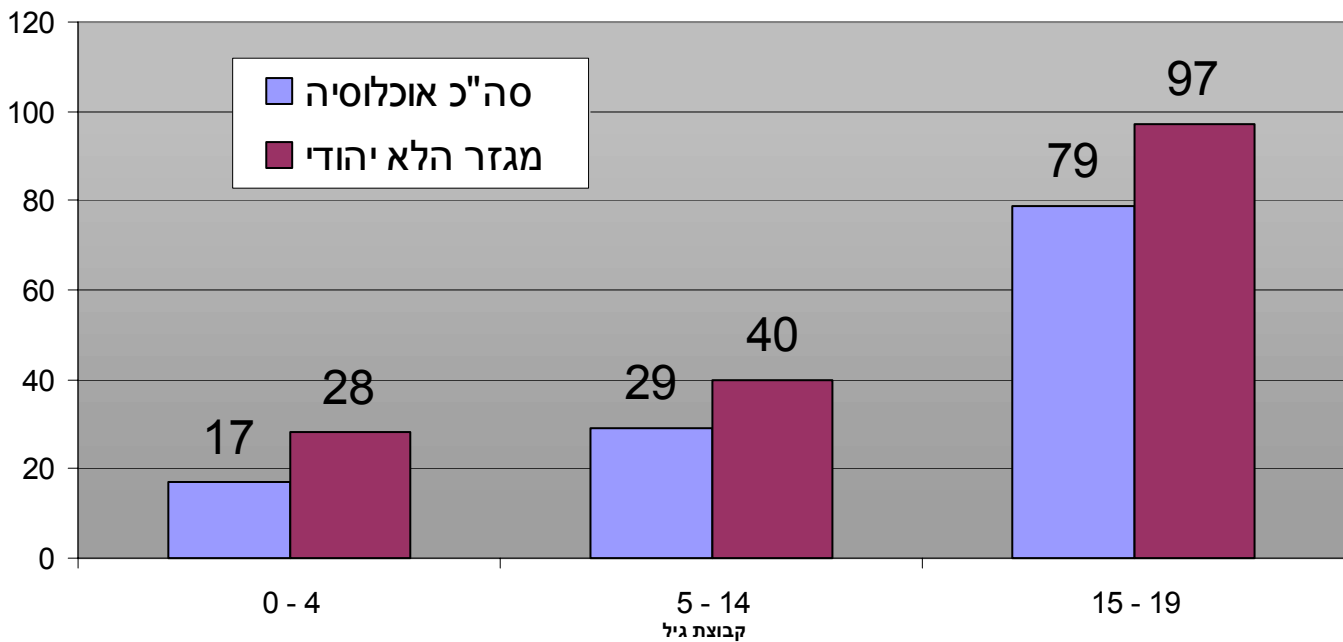


מדד היפגעות באוכלוסייה כללית בישראל :
 מספר הרוגים למאה אלף נפש : **8.6**
 מספר נפגעים חמורים ל- מאה אלף נפש : **51**

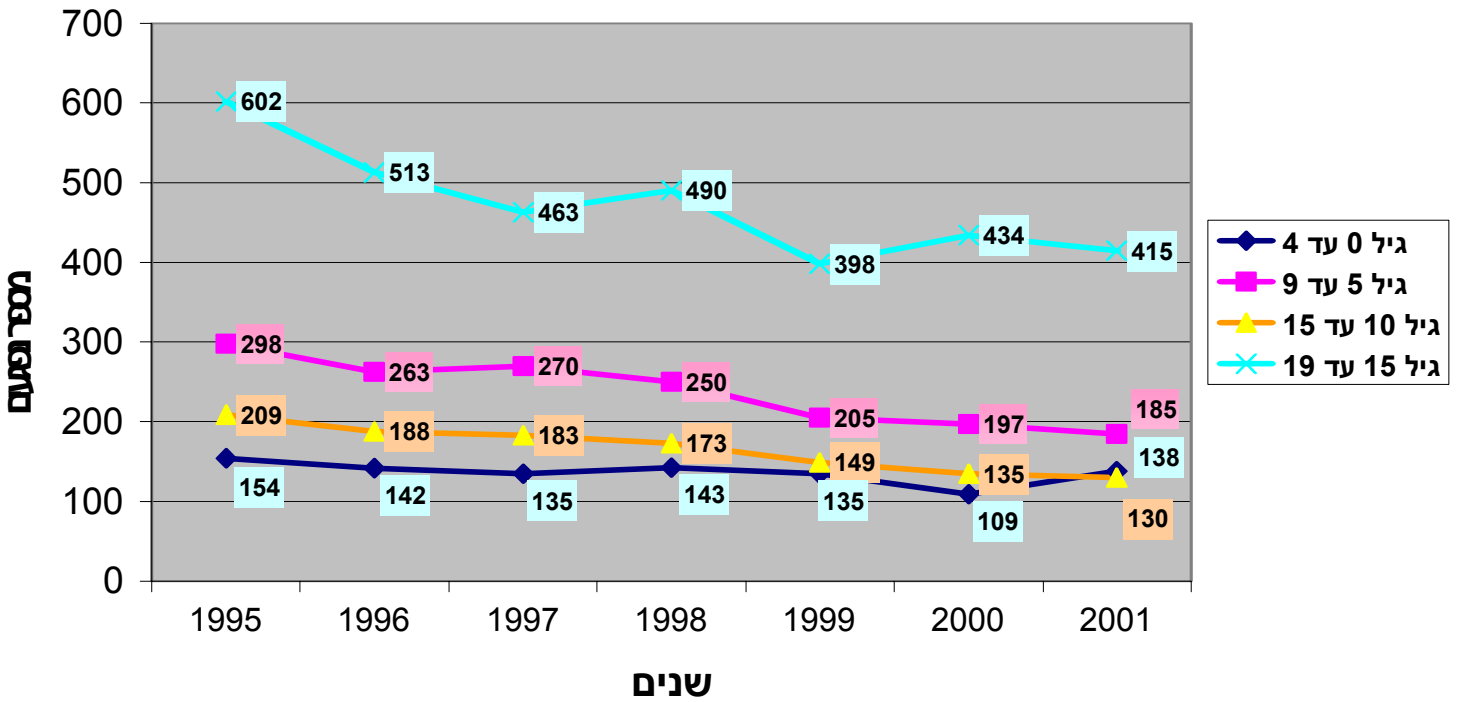
היפגעות קשה של ילדים במגזר הלא יהודי בתאונות דרכים בשנת 2000

מספר פצועים חמורים למאה נפש	מספר הרוגים למאה נפש	סה"כ נפגעים חמורים	פצועים קשה (חלקם בנפגעים)			הרוגים (חלקם בנפגעים)			אוכלוסייה ערבית (חלקם באוכלוסיה)	גילאי
			נוסעי רכב	הולכי רגל	סה"כ	נוסעי רכב	הולכי רגל	סה"כ		
28	2.7	52	28%	53%	46%	0%	50%	33%	29%	0 - 4
40	3.7	116	33%	34%	35%	20%	47%	35%	25%	5 - 14
97	14.1	110	31%	24%	24%	43%	8%	25%	21%	15 - 19

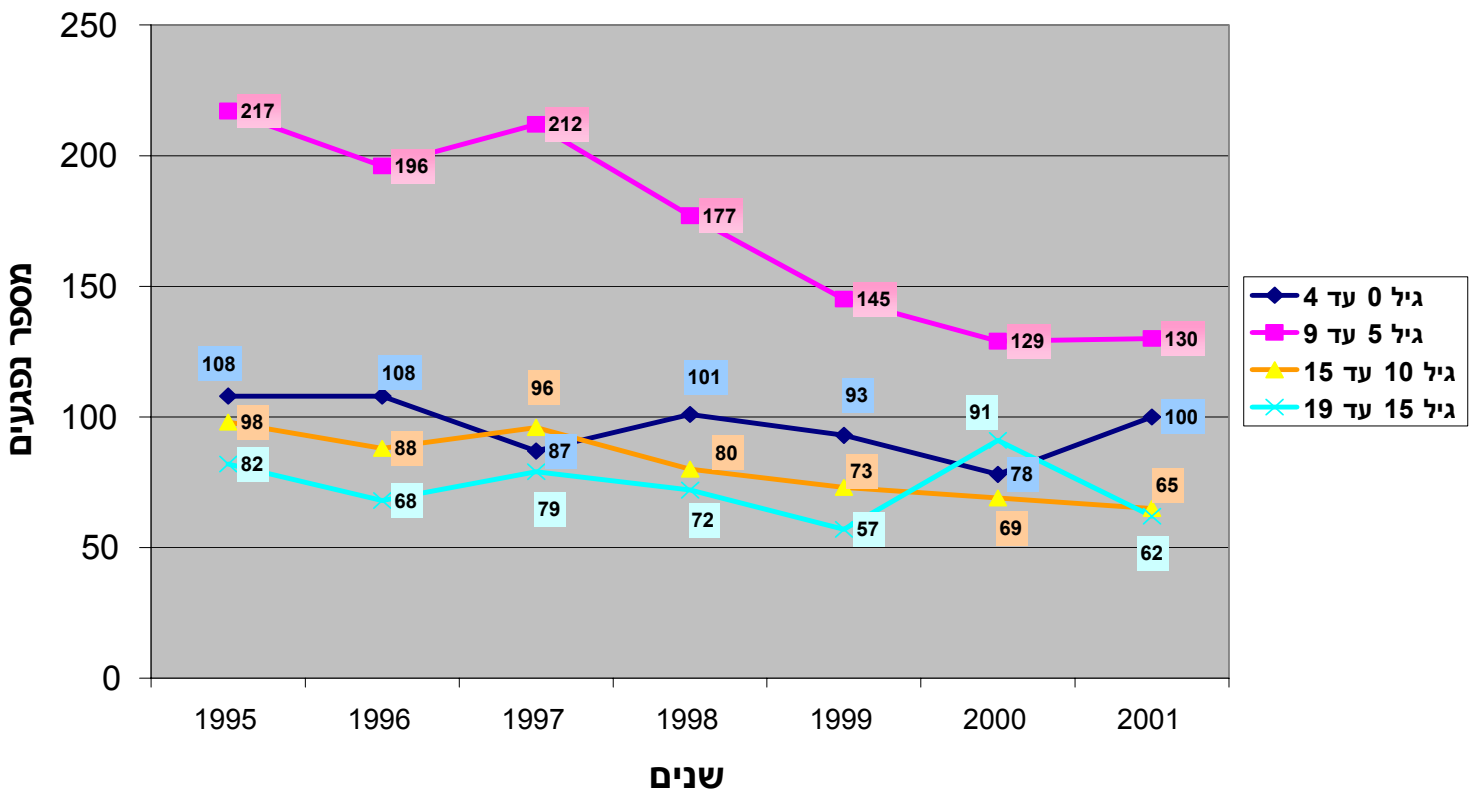
מספר הרוגים ופצועים קשה למאה נפש



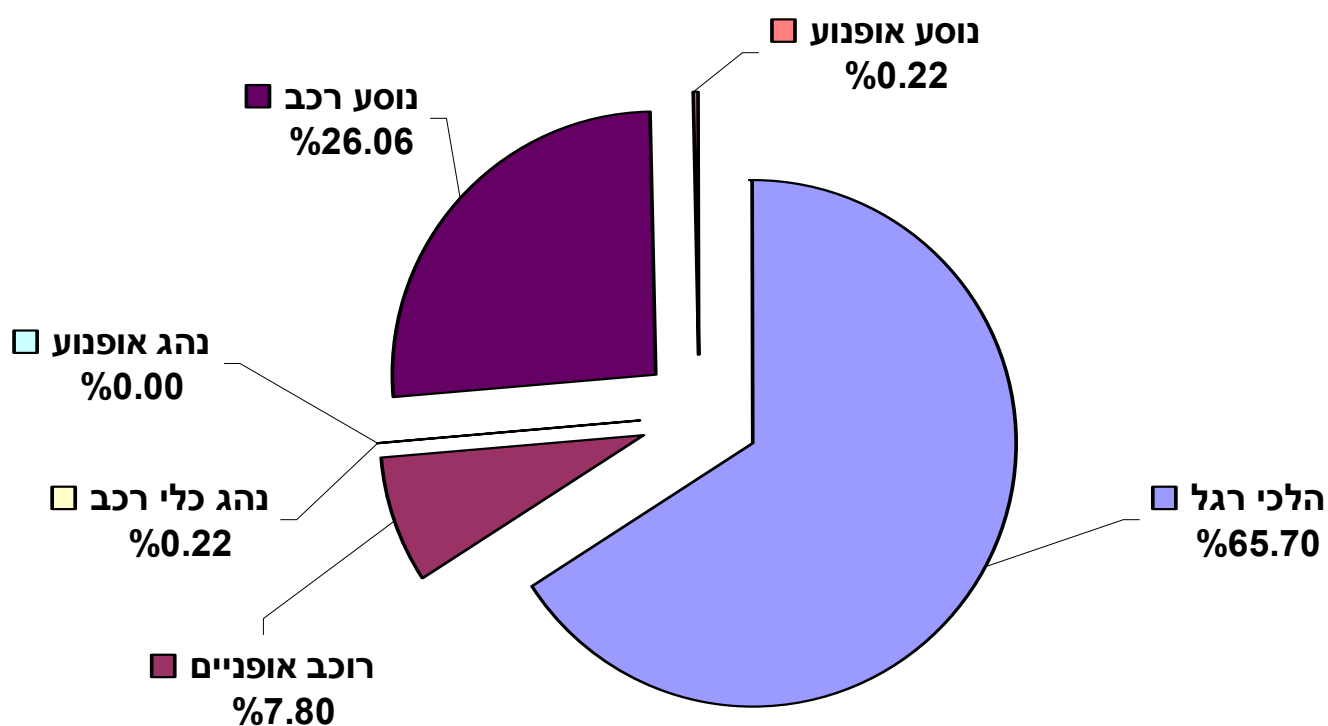
ילדים נפגעים קשה בתאונות דרכים בשנים 1995-2001



ילדים הולכי רגל נפגעים קשה בשנים 1995-2001

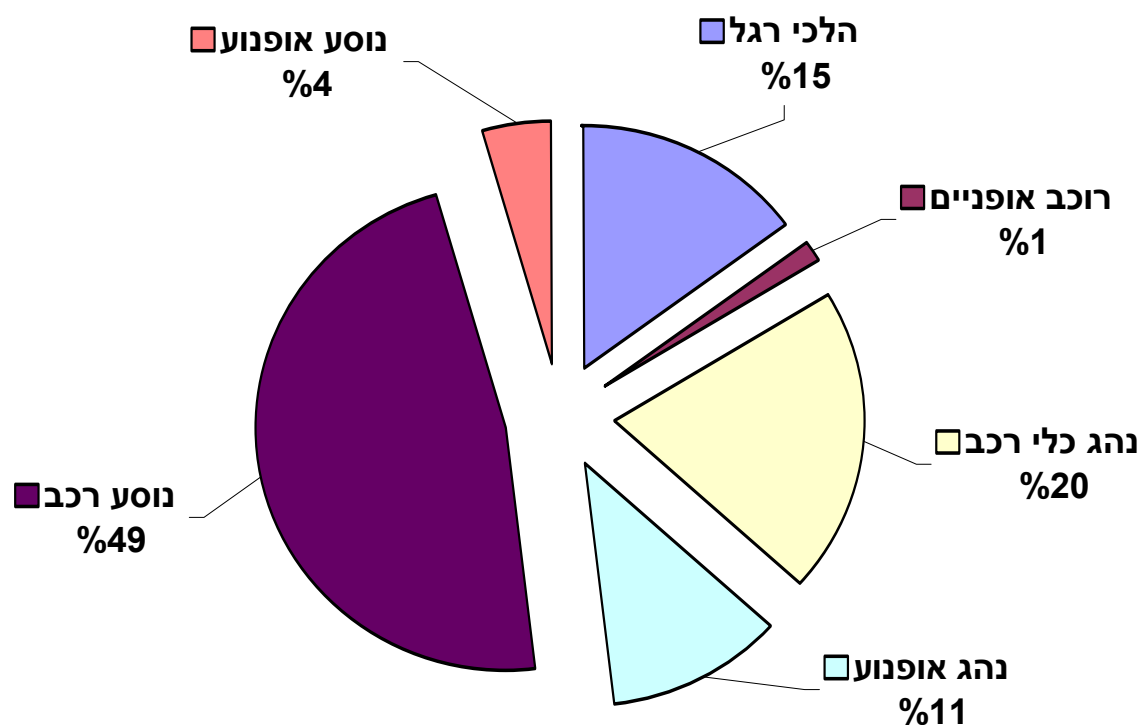


הרוגים ונפגעים קשה בתאונות דרכים בגיל 0 עד 14 בשנת 2001 - לפי סוג נפגע



בשנת 2001 נהרגו או נפגעו קשה 449 ילדים בגיל 0 עד 14

הרוגים ונפגעים קשה בתאונות דרכים בגיל 15 עד 19 בשנת 2001 - לפי סוג נפגע



בשנת 2001 נהרגו או נפגעו קשה 412 ילדים בגיל 15 עד 19