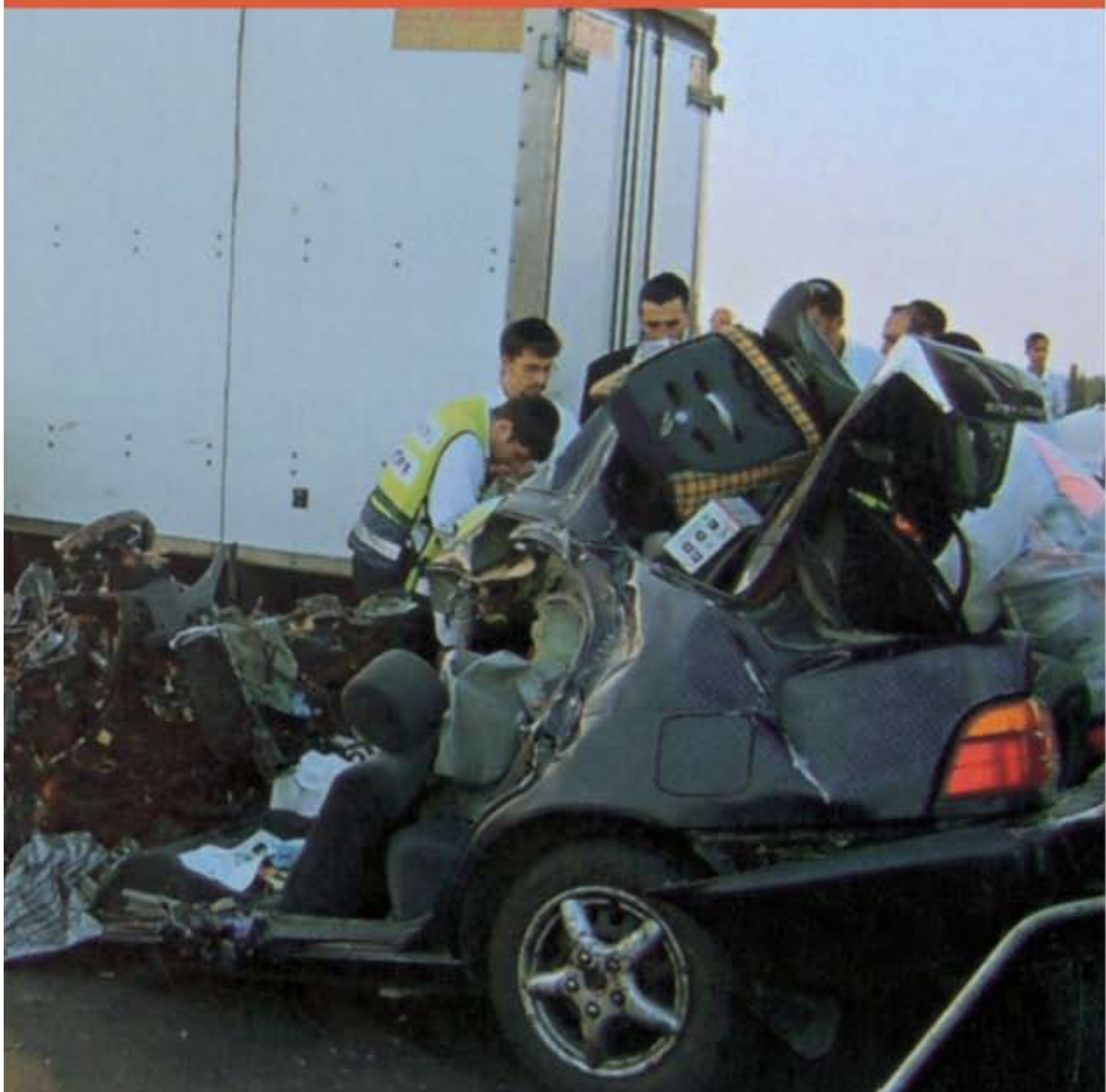


2008 - פנינו

תאונות דרכים





תאונות דרכים בשנת 2008

זירת ההתרחשות של רוב תאונות הדרכים בישראל היא הדרכים העירוניות: מבין למעלה מ-16 אלף תיקי תאונות הדרכים שנחקרו בשנה האחרונה, 75% הן בדרכים עירוניות ורק 25% בדרכים בינעירוניות. לעומת זאת, בזכות מהירויות הנסיעה הנמוכות יותר בדרכים העירוניות, חומרתן של התאונות בדרכים אלו פחותה מאשר בתאונות בדרכים הבינעירוניות: מבין 345 תאונות קטלניות שהתרחשו בשנת 2008, רק 46% התרחשו בדרכים עירוניות.

תאונות בדרכים עירוניות

בשנת 2008 חלה עלייה של 7% במספר התאונות הקטלניות בדרכים עירוניות. סוג התאונה שבו חלה העלייה הבולטת ביותר בשנת 2008 הוא תאונות רכב יחיד, עם עלייה של 19% לעומת הנתון המקביל בשנה הקודמת. עלייה במספר התאונות הקטלניות בתחום העירוני בשנת 2008 התרחשה גם בתאונות מסוג פגיעה בהולך רגל.

סוג התאונה השכיח ביותר בתחום העירוני הוא התנגשות חזית אל צד, המאפיינת בדרך כלל התנגשויות בצומת. אך, מהירות נמוכה ושיפורים מתמידים באמצעי הבטיחות ובמיגון הפסיבי בכלי הרכב תורמים לכך שבשנת 2008 הייתה ירידה של כ-17% במספר התאונות הקטלניות מסוג זה.

פגיעה בהולכי רגל מהווה כ-23% ממספר התאונות בדרכים עירוניות, אולם, זהו סוג התאונה הקטלנית השכיח ביותר בתחום העירוני (59%). בשנת 2008 עלה מספר התאונות הקטלניות מסוג פגיעה בהולך רגל ל-92, עלייה של כ-15% לעומת הנתון המקביל בשנה שעברה. דרכים עירוניות הן המרחב שבו מתקיימת תנועה מעורבת של כלי רכב והולכי רגל ונוצרים תרחישים רבים של קונפליקט בשימוש בדרך בין הולכי רגל וכלי רכב. פגיעותם של הולכי הרגל היא כמובן הסיבה לכך ש-3.3% מכלל התאונות שבהן נפגעו הולכי רגל היו תאונות קטלניות (ו-20% הן תאונות קשות¹), לעומת 0.7% בלבד בכל סוגי התאונות האחרות במרחב העירוני, שבהן מבנה הרכב ואמצעי המיגון בו מגינים על הנוסעים (5.9% תאונות קשות).

בניתוח מקום התרחשותן של תאונות קטלניות שבהן נהרגו הולכי רגל, ניתן לציין כי 23% לא חצו את הכביש (כלומר הלכו לאורכו או בשוליו). 51% נהרגו כאשר חצו כביש בקטע דרך (מרוחק מצומת) ו-23% נהרגו במעבר מוסדר (עלידי רמזור או מעבר חציה). בלתי אפשרי להשלים עם מצב שבו הולכי רגל נהרגים כאשר הם משתמשים בהסדרי חציה שנועדו להגן עליהם.

1 תאונה קטלנית היא תאונה שבה נהרג לפחות אדם אחד, תאונה קשה היא תאונה שבה לפחות אחד מהנפגעים אושפז למשך יותר מ-24 שעות.





תאונות בדרכים בינעירוניות

כאמור, תאונות הדרכים בינעירוניות הן קטלניות יותר מתאונות בדרכים עירוניות. בדרכים אלו, 4.5% מהתאונות היו קטלניות (לעומת 1.3% בדרכים עירוניות) ו-12.8% מהתאונות היו קשות (לעומת 9.0% בדרכים עירוניות, כולל הולכי רגל).

ב-25% מהתאונות הקטלניות בדרכים בינעירוניות בשנת 2008 היה מעורב רק כלי רכב אחד (התנגשויות בעצם דומם וברכב עומד או החלקות והתהפכויות). אין ספק שלמרכיב התנהגות הנהג יש משקל מכריע בסוג תאונות זה. כמו כן ניתן להעריך כי מהירות מופרזת שלא בהתאם לתנאי הדרך היא אחת מהסיבות העיקריות לכך שמתרחש אובדן שליטה ברכב בדרכים הבינעירוניות.

מחוז ש"י

בשנת 2008 התרחשו במחוז ש"י 20 תאונות דרכים קטלניות, בהשוואה ל-25 בשנת 2007. למעלה מ-70% מתאונות הדרכים במחוז ש"י התרחשו בתחום הבינעירוני, מתוכן 38% מסוג "התנגשות חזית אל צד".

הסיבות לתאונות דרכים

הסיבות לתאונות דרכים מדווחות על-ידי בוחני תאונות דרכים של משטרת ישראל². על פי נתוני המשטרה, הרוב המוחלט של הסיבות לתאונות הם גורמים אנושיים: ביצוע עבירות, רשלנות וטעויות של נהגים והולכי רגל. בחלק גדול מהתאונות מעורבים גורמים הנובעים ממגבלות הגורם האנושי: ביצוע טעויות כתוצאה מעייפות, הסחת דעת, הערכה מוטעית של מצב התנועה וכוונות הנהגים האחרים. דווחי בוחני התנועה בתיקי תאונות דרכים אינם יכולים לזהות גורמים אלו, ולרוב נרשם בתיק החקירה כסיבה הגורם האחרון בשרשרת האירועים, שיש לו ביטוי פיסי מוכח. מבין הסיבות העיקריות לתאונות קטלניות, כפי שנרשם בדוח המשטרה, יש לציין את המהירות המופרזת (לפי הנסיבות ולגבי החוק), התנהגות הולך הרגל, אי מתן זכות קדימה, אי ציות לרמזור אדום, אי שמירת רווח, שיכרות וסמים, עקיפות ואי שמירה על הימין.

תאונות רכבת

לאחר מספר שנים שבהן רכבות היו מעורבות בתאונות דרכים עם הרוגים, בשנת 2008 רכבות לא היו מעורבות בתאונות דרכים קטלניות.

בשנים 2001-2005 היו בכל שנה בממוצע כ-13 תאונות קטלניות, שבהן נהרגו מדי שנה 7-10 הולכי רגל שהלכו על המסילה, והשאר הם נהגים ונוסעים ברכב. לעומת זאת, בשנים 2006-2007 התרחשו בממוצע 3 תאונות קטלניות שבהן הייתה מעורבת רכבת ובשנת 2008 רכבות לא היו מעורבות כלל בתאונות דרכים קטלניות.

2 נתונים אלו נמצאים בדוח סטטיסטי של משטרת ישראל ואינם מדווחים על-ידי הלשכה המרכזית לסטטיסטיקה.



טבלה 2.1

סה"כ תאונות לפי סוג התאונה וחומרה דרכים עירוניות ובינעירוניות, ללא מחוז ש"י

שינוי	2008	2007	2006	2005	2004	2003	2002	2001	2000	1999		
סה"כ תאונות*	16,531	16,016	17,190	16,986	17,763	17,746	18,490	18,140	19,925	22,798		
תאונות קטלניות	3%	345	335	364	370	413	456	475	421	414		
תאונות קשות	-3%	1,652	1,699	1,880	1,896	1,951	1,971	2,076	2,481	2,484		
פגיעה הולך רגל	9%	2,973	2,741	2,859	2,662	2,639	2,617	2,680	3,158	3,444		
תאונות קטלניות	22%	137	112	132	126	155	171	172	168	164		
תאונות קשות	1%	622	618	719	671	706	716	701	873	876		
התנגשויות חזית אל צד	2%	7,943	7,784	8,617	8,712	9,198	9,098	9,639	9,170	9,646	10,815	תתנגשויות ברכב נע
תאונות קטלניות	-8%	57	62	71	89	72	85	98	92	68	89	
תאונות קשות	-3%	383	394	439	450	490	466	493	590	610	610	
התנגשויות חזית באחור	-5%	1,827	1,919	1,859	1,779	2,147	2,042	2,065	1,927	2,582	3,256	
תאונות קטלניות	-43%	17	30	25	18	30	22	28	36	22	20	
תאונות קשות	-5%	112	118	117	144	137	136	113	119	157	170	
התנגשויות צד בצד	17%	1,074	921	952	986	886	1,020	1,130	1,202	1,225	1,341	
תאונות קטלניות	0%	11	11	6	6	5	9	12	7	12	4	
תאונות קשות	-38%	43	69	59	59	80	61	77	64	71	68	
התנגשויות חזית בחזית	8%	653	603	714	717	731	829	859	874	841	953	
תאונות קטלניות	-3%	30	31	43	41	53	43	53	64	56	53	
תאונות קשות	-5%	97	102	107	123	127	133	134	161	149	168	
סה"כ התנגשויות ברכב נע	2%	11,497	11,227	12,142	12,194	12,962	12,989	13,693	13,173	14,294	16,365	
תאונות קטלניות	-14%	115	134	145	154	160	159	191	199	158	166	
תאונות קשות	-7%	635	683	722	776	834	791	790	837	967	1,016	
התנגשויות ברכב חונה/עצם	-1%	950	958	1,077	1,123	1,097	1,017	1,020	1,019	1,016	1,067	
תאונות קטלניות	-11%	41	46	33	41	38	44	41	46	27	35	
תאונות קשות	-2%	166	170	193	211	195	176	204	192	164	192	
ירידה מהכביש	-29%	105	147	171	161	167	147	140	148	173	254	
תאונות קטלניות	0%	5	5	7	10	5	6	8	4	6	5	
תאונות קשות	-36%	21	33	34	37	32	35	20	37	29	57	
התפכות	-6%	412	438	478	465	509	536	621	599	748	850	
תאונות קטלניות	21%	34	28	35	29	44	39	39	48	58	38	
תאונות קשות	10%	131	119	128	126	145	158	188	184	206	231	
החלקה	31%	296	226	150	142	113	141	159	132	139	195	
תאונות קטלניות	-20%	4	5	2	2	3	3	1	0	1	0	
תאונות קשות	21%	35	29	23	34	21	26	29	16	21	24	
סה"כ תאונות רכב יחיד	-0%	1,763	1,769	1,876	1,891	1,886	1,841	1,940	1,898	2,076	2,366	
תאונות קטלניות	0%	84	84	77	82	90	92	89	98	92	78	
תאונות קשות	1%	353	351	378	408	393	395	441	429	420	504	

הסה"כ אינו מסתכם בדיוק בגלל השמטה, אחר ובלתי נודע. הנתונים אינם כוללים את מחוזות שומרון ויהודה. נתוני השנים 2008-2003 אינם כוללים תאונות שההרוגים בהן נפטרו לאחר יותר מ-30 יום ממועד התאונה.



תאונות דרכים לפי סוג וחומרה - דרכים עירוניות

שינוי	2008	2007	2006	2005	2004	2003	2002	2001	2000	1999	
5%	12,373	11,818	12,579	12,537	12,988	13,034	13,553	13,360	14,853	17,036	סה"כ תאונות*
7%	157	147	178	160	166	184	190	188	199	203	תאונות קטלניות
-1%	1,117	1,126	1,228	1,239	1,303	1,256	1,254	1,297	1,535	1,618	תאונות קשות
9%	2,821	2,593	2,715	2,520	2,463	2,505	2,444	2,497	2,978	3,235	פגיעה הולך רגל
15%	92	80	105	86	107	113	111	116	128	121	תאונות קטלניות
1%	557	552	641	617	635	653	633	676	788	788	תאונות קשות
2%	6,000	5,871	6,344	6,563	6,846	6,791	7,326	6,999	7,465	8,387	התנגשויות חזית אל צד
-17%	19	23	25	29	16	23	35	28	27	34	תאונות קטלניות
1%	227	225	235	252	272	253	271	271	357	373	תאונות קשות
-1%	1,070	1,078	1,031	1,025	1,308	1,222	1,188	1,119	1,631	2,015	התנגשויות חזית באחור
0%	3	3	3	1	4	3	4	4	5	4	תאונות קטלניות
13%	44	39	41	45	60	39	25	38	62	52	תאונות קשות
23%	763	621	664	693	604	717	774	859	890	1,000	התנגשויות צד בצד
0%	2	2	2	1	2	1	2	4	4	2	תאונות קטלניות
-28%	28	39	27	30	41	33	38	27	39	42	תאונות קשות
13%	414	366	428	430	468	521	535	521	494	577	התנגשויות חזית בחזית
-100%	0	5	7	5	6	6	6	5	8	8	תאונות קטלניות
-5%	37	39	29	43	57	46	44	55	49	54	תאונות קשות
4%	8,247	7,936	8,467	8,711	9,226	9,251	9,823	9,498	10,480	11,979	סה"כ התנגשויות ברכב נע
-27%	24	33	37	36	28	33	47	41	44	48	תאונות קטלניות
-2%	336	342	332	370	430	371	378	391	507	521	תאונות קשות
1%	616	613	703	736	749	707	664	676	702	755	התנגשויות ברכב חונה/עצם
24%	21	17	20	21	21	19	15	14	11	20	תאונות קטלניות
-6%	100	106	117	142	127	112	116	107	94	123	תאונות קשות
-28%	49	68	94	44	57	56	54	51	52	89	ירידה מהכביש
0%	2	2	2	3	0	2	3	0	2	2	תאונות קטלניות
-42%	7	12	19	7	9	19	7	14	7	16	תאונות קשות
-6%	178	190	221	220	197	203	258	223	238	315	התהפכות
20%	12	10	8	7	8	13	10	12	14	8	תאונות קטלניות
22%	62	51	50	50	53	51	71	62	68	81	תאונות קשות
22%	230	188	123	112	83	101	122	111	91	150	החלקה
0%	2	2	2	1	1	1	0	0	0	0	תאונות קטלניות
14%	25	22	18	20	14	11	16	10	13	16	תאונות קשות
1%	1,073	1,059	1,141	1,112	1,086	1,067	1,098	1,061	1,083	1,309	סה"כ תאונות רכב יחיד
19%	37	31	32	32	30	35	28	26	27	30	תאונות קטלניות
2%	194	191	204	219	203	193	210	193	182	236	תאונות קשות

תאונות ברכב נע

תאונות רכב יחיד

הסה"כ אינו מסתכם בדיוק בגלל השמטה, אחר ובלתי נודע; הנתונים אינם כוללים את מחוזות שומרון ויהודה. נתוני השנים 2003-2008 אינם כוללים תאונות שההרוגים בהן נפטרו לאחר יותר מ-30 יום ממועד התאונה.



טבלה 2.3

תאונות דרכים לפי סוג וחומרה - דרכים בינעירוניות

שינוי	2008	2007	2006	2005	2004	2003	2002	2001	2000	1999	
-1%	4,158	4,198	4,611	4,449	4,775	4,712	4,937	4,780	5,072	5,762	סה"כ תאונות*
0%	188	188	186	210	250	229	266	287	222	211	תאונות קטלניות
-7%	535	573	652	657	677	695	717	779	797	866	תאונות קשות
3%	152	148	144	142	176	158	173	183	180	209	פגיעה הולך רגל
41%	45	32	27	40	54	42	60	56	40	43	תאונות קטלניות
-2%	65	66	78	54	71	63	68	87	85	88	תאונות קשות
2%	1,943	1,913	2,273	2,149	2,352	2,307	2,313	2,171	2,181	2,428	התנגשויות חזית אל צד
-3%	38	39	46	60	56	62	63	64	41	55	תאונות קטלניות
-8%	156	169	204	198	218	208	195	222	233	237	תאונות קשות
-10%	757	841	828	754	839	820	877	808	951	1,241	התנגשויות חזית באחור
-48%	14	27	22	17	26	19	24	32	17	16	תאונות קטלניות
-14%	68	79	76	99	77	97	88	81	95	118	תאונות קשות
4%	311	300	288	293	282	303	356	343	335	341	התנגשויות צד בצד
0%	9	9	4	5	3	8	10	3	8	2	תאונות קטלניות
-50%	15	30	32	29	39	28	39	37	32	26	תאונות קשות
1%	239	237	286	287	263	308	324	353	347	376	התנגשויות חזית בחזית
15%	30	26	36	36	47	37	47	59	48	45	תאונות קטלניות
-5%	60	63	78	80	70	87	90	106	100	114	תאונות קשות
-1%	3,250	3,291	3,675	3,483	3,736	3,738	3,870	3,675	3,814	4,386	סה"כ התנגשויות ברכב נע
-10%	91	101	108	118	132	126	144	158	114	118	תאונות קטלניות
-12%	299	341	390	406	404	420	412	446	460	495	תאונות קשות
-3%	334	345	374	387	348	310	356	343	314	312	התנגשויות ברכב חונה/עצם
-31%	20	29	13	20	17	25	26	32	16	15	תאונות קטלניות
3%	66	64	76	69	68	64	88	85	228	69	תאונות קשות
-29%	56	79	77	117	110	91	86	97	121	165	ירידה מהכביש
0%	3	3	5	7	5	4	5	4	4	3	תאונות קטלניות
-33%	14	21	15	30	23	16	13	23	22	41	תאונות קשות
-6%	234	248	257	245	312	333	364	376	510	535	התהפכות
22%	22	18	27	22	36	26	29	36	44	30	תאונות קטלניות
2%	69	68	78	76	92	107	116	122	138	150	תאונות קשות
74%	66	38	27	30	30	40	37	21	48	45	החלקה
-33%	2	3	0	1	2	2	1	0	1	0	תאונות קטלניות
43%	10	7	5	14	7	15	13	6	8	8	תאונות קשות
-3%	690	710	735	779	800	774	843	837	993	1,057	סה"כ תאונות רכב יחיד
-11%	47	53	45	50	60	57	61	72	65	48	תאונות קטלניות
-1%	159	160	174	189	190	202	230	236	396	268	תאונות קשות

עז ברכב נוסע

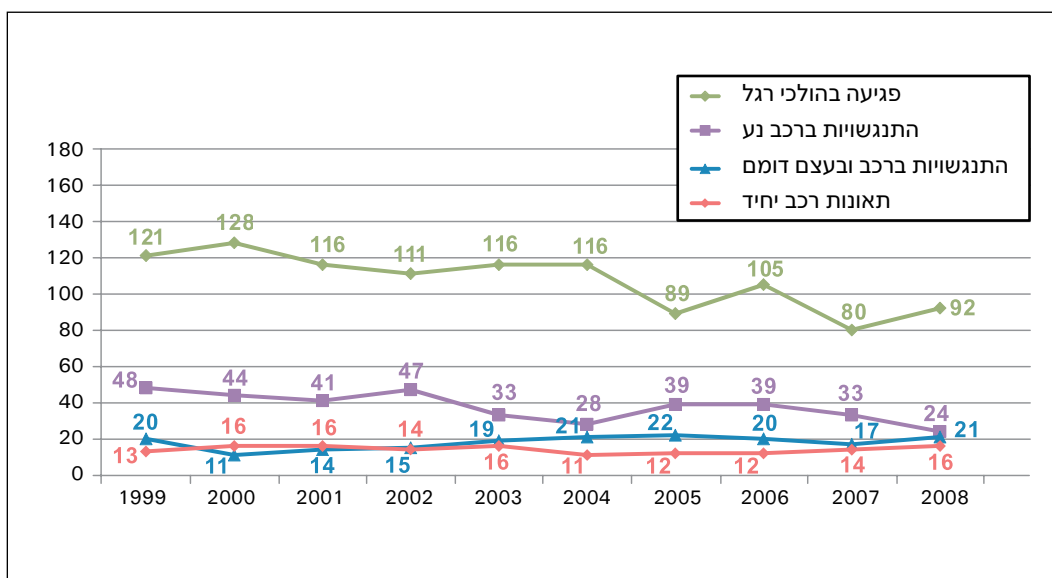
רכב יחיד

הסה"כ אינו מסתכם בדיוק בגלל השמטה, אחר ובלתי נודע; הנתונים אינם כוללים את מחוזות שומרון ויהודה. נתוני השנים 2008-2003 אינם כוללים תאונות שההרוגים בהן נפטרו לאחר יותר מ-30 יום ממועד התאונה.

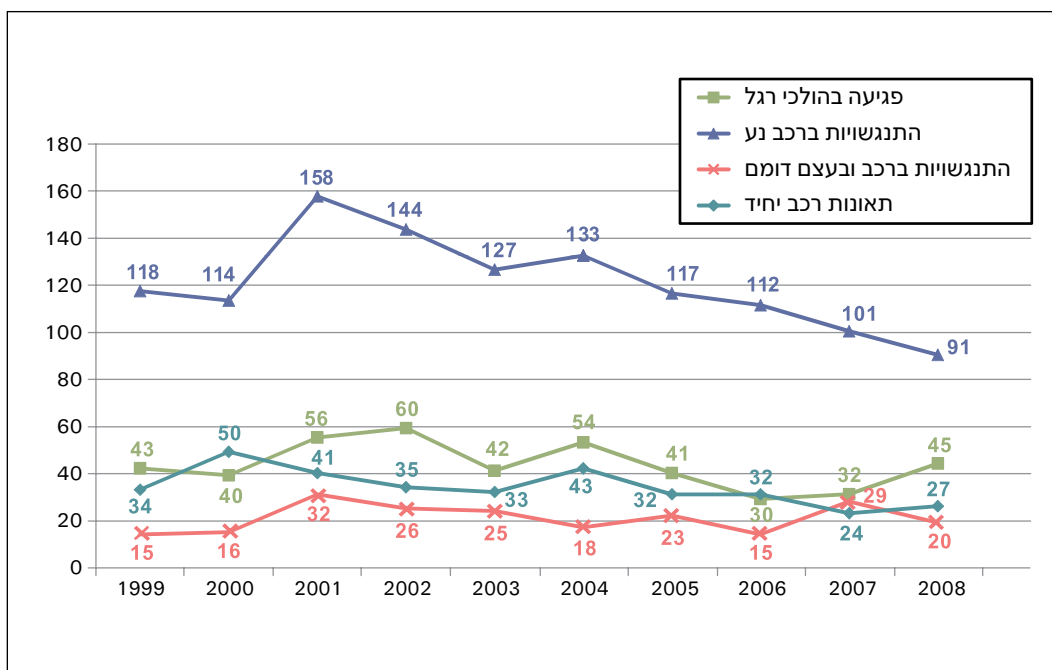




תאונות קטלניות בדרכים עירוניות 1999-2008



תאונות קטלניות בינעירוניות 1999-2008





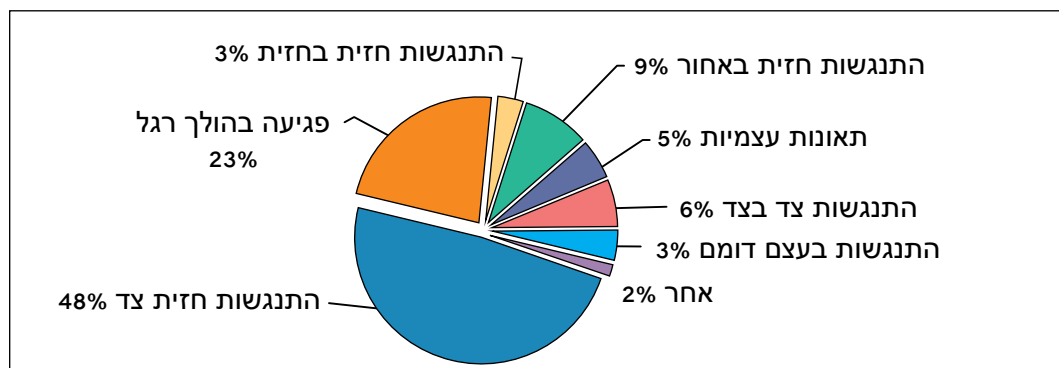
טבלה 2.4

תאונות דרכים לפי סוג התאונה בדרכים עירוניות

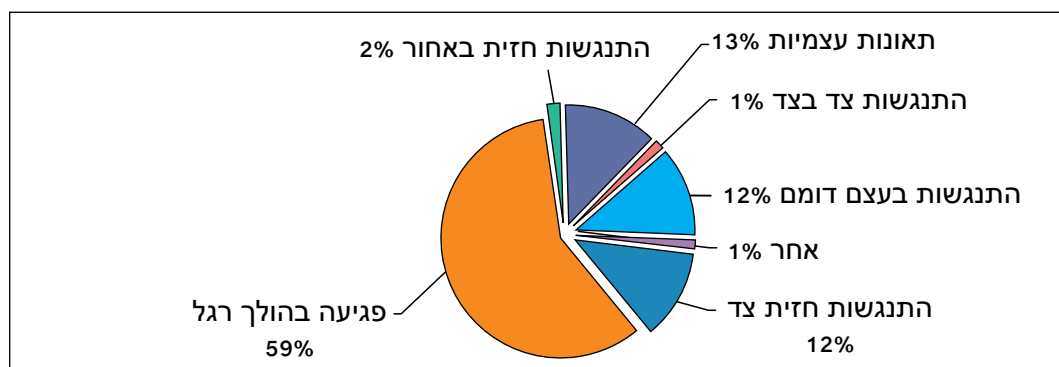
סוג התאונה	מספר תאונות	התפלגות באחוזים	תאונות קלות	תאונות קשות	תאונות קטלניות	סה"כ תאונות חמורות
התנגשות חזית צד	6,000	48.5%	5,754	227	19	246
פגיעה בהולך רגל	2,821	22.8%	2,172	557	92	649
התנגשות חזית באחור	1,070	8.6%	1,023	44	3	47
התנגשות צד בצד	763	6.2%	733	28	2	30
התנגשות בעצם דומם	487	3.9%	383	85	19	104
התנגשות חזית בחזית	414	3.3%	377	37	0	37
החלקה	230	1.9%	203	25	2	27
התהפכות	178	1.4%	104	62	12	74
התנגשות ברכב חונה	129	1.0%	112	15	2	17
ירידה מהכביש	49	0.4%	40	7	2	9
פגיעה בנוסע בתוך כלי רכב	31	0.3%	21	9	1	10
נפילה מרכב נע	16	0.1%	10	5	1	6
אחר	185	1.5%	167	16	2	18
סה"כ	12,373	100.0%	11,099	1,117	157	1,274

הנתונים אינם כוללים תאונות שההרוגים בהן נפטרו לאחר יותר מ־30 יום ממועד התאונה.

התפלגות תאונות דרכים עירוניות לפי סוג - 2008



התפלגות תאונות קטלניות בדרכים עירוניות - 2008





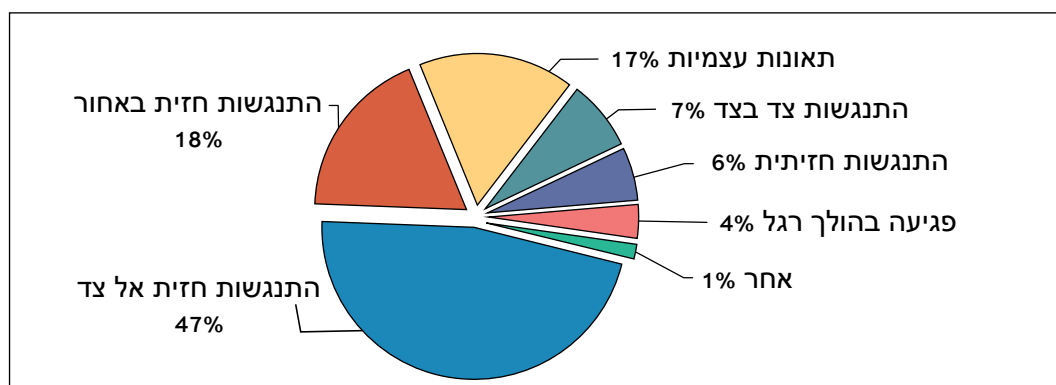
טבלה 2.5

תאונות דרכים לפי סוג התאונה בדרכים בינעירוניות

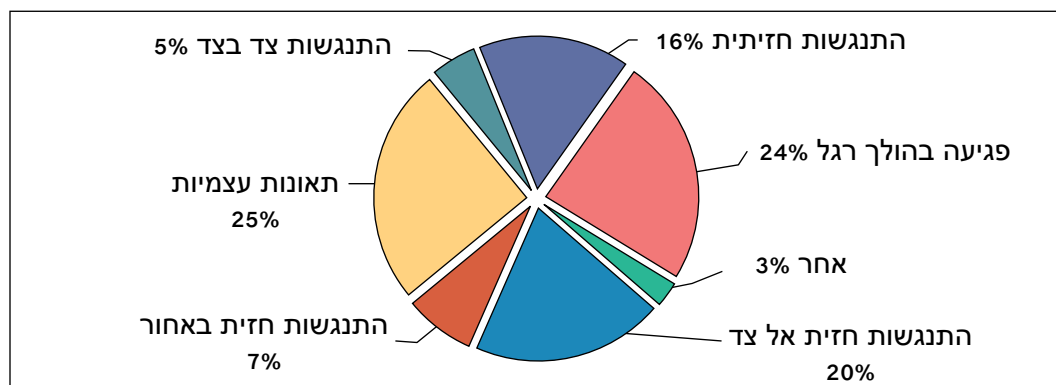
סוג התאונה	מספר תאונות	התפלגות באחוזים	תאונות קלות	תאונות קשות	קטלניות תאונות	סה"כ תאונות חמורות
התנגשות חזית אל צד	1,943	46.7%	1,749	156	38	194
התנגשות חזית באחור	757	18.2%	675	68	14	82
התנגשות ברכב חונה/עצם דומם	334	8.0%	248	66	20	86
התנגשות צד בצד	311	7.5%	287	15	9	24
התנגשות חזית בחזית	239	5.7%	149	60	30	90
התהפכות	234	5.6%	143	69	22	91
פגיעה בהולך רגל	152	3.7%	42	65	45	110
החלקה	66	1.6%	54	10	2	12
ירידה מהכביש	56	1.3%	39	14	3	17
אחר	66	1.6%	49	12	5	17
סה"כ	4,158	100%	3,435	535	188	723

הנתונים אינם כוללים תאונות שההרוגים בהן נפטרו לאחר יותר מ־30 יום ממועד התאונה.

התפלגות תאונות דרכים בינעירוניות לפי סוג – 2008



התפלגות תאונות קטלניות בדרכים בינעירוניות – 2008



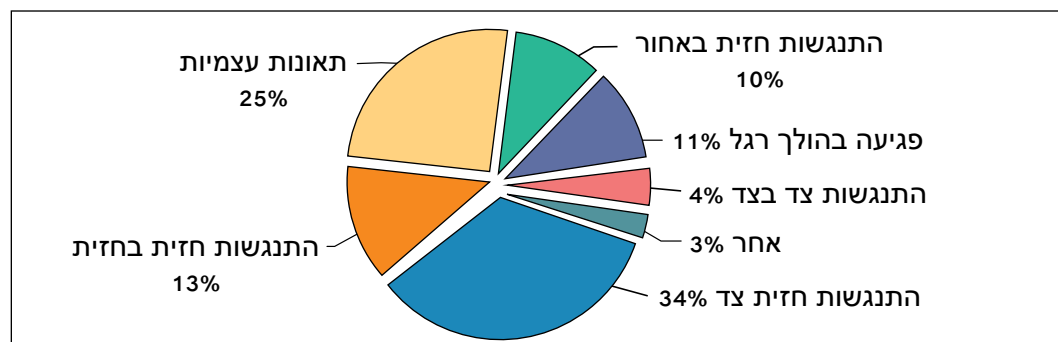


טבלה 2.6

תאונות דרכים לפי סוג התאונה במחוז ש"י - 2008

סוג התאונה	מספר תאונות	התפלגות באחוזים	קלות תאונות	קשות תאונות	קטלניות תאונות	סה"כ תאונות חמורות
התנגשות חזית צד	203	34.2%	178	20	5	25
התנגשות חזית בחזית	78	13.1%	50	22	6	28
התהפכות	69	11.6%	54	12	3	15
פגיעה בהולך רגל	62	10.4%	32	25	5	30
התנגשות חזית באחור	60	10.1%	50	10	0	10
התנגשות ברכב חונה/עצם	56	9.4%	46	10	0	10
התנגשות צד בצד	25	4.2%	22	3	0	3
החלקה	20	3.4%	15	5	0	5
ירידה מהכביש	5	0.8%	4	1	0	1
אחר	16	2.7%	12	3	1	4
סה"כ	594	100%	463	111	20	131

התפלגות תאונות דרכים במחוז ש"י לפי סוג - 2008



התפלגות תאונות קטלניות במחוז ש"י לפי סוג - 2008

