

מעורבות כלי רכב בתאונות דרכים

2009-2000

מעורבות כלי רכב בתאונות דרכים

בסוף שנת 2009 היו רשומים במדינת ישראל 2.4 מיליון כלי רכב. שיעור הגידול במספר כלי הרכב הרשומים בשנת 2009 עומד על כ-2.8%.

הנסועה גדלה בשנת 2009 בשיעור של כ-3.7%, לעומת שיעור גידול שנתי ממוצע של 4% בחמש השנים הקודמות. לשני נתונים אלה – שיעור הגידול במצבת כלי הרכב ובנסועה, יש כנראה השפעה על המגמה הכללית של מספר תאונות הדרכים.

בשנת 2009 התרחשו 284 תאונות קטלניות, שבהן היו מעורבים 472 כלי רכב מסוגים שונים. מבין התאונות הקטלניות, 127 הן התנגשויות בין כלי רכב בתנועה, שבהן היו מעורבים 295 כלי רכב ו-151 הן תאונות רכב יחיד או פגיעה בהולך רגל.

בסוף שנת 2009 היו בישראל 1.94 מיליון **כלי רכב פרטיים**, שהיוו 79% ממצבת כלי הרכב ואשר ביצעו 65% מסך כל הנסועה במדינה. שיעור המעורבות של כלי רכב פרטיים בתאונות קטלניות הוא בממוצע 0.12 ל-1,000 כלי רכב¹ (כלומר: קיימת הסתברות של 0.01% לרכב פרטי להיות מעורב בתאונה קטלנית במהלך השנה). בשנת 2009 היו 0.6 כלי רכב פרטיים ל-1,000 מעורבים בתאונה קשה.

מספר כלי הרכב מסוג **מסחרי עד 3.5 טון** (עד שנת 2007, עד 4 טון) הגיע בסיום השנה ל-287 אלף. שיעור המעורבות בתאונות של כלי רכב מקבוצה זו היה גבוה בכ-7% לעומת כלי רכב פרטיים, אולם אם מביאים בחשבון את הנסועה הגבוהה יותר שמבצעים כלי רכב אלו ביחס לכלי רכב פרטיים, מתקרבת כנראה רמת הסיכון למעורבות בתאונה של קבוצה זו לכלי הרכב הפרטיים.

מדאיגה במיוחד מעורבותם של **משאיות ואוטובוסים** בתאונות קטלניות, הן במספרים מוחלטים והן בשיעור המעורבות המצופה מנהגים מקצועיים. בסוף שנת 2009 היו בישראל 63 אלף משאיות במשקל מעל 3.5 טון (עד שנת 2007, מעל 4 טון) ו-14 אלף אוטובוסים. שיעור המעורבות של משאיות ואוטובוסים בתאונות קטלניות וקשות גבוה בהרבה מזה של סוגי כלי הרכב האחרים: שיעור המעורבות של משאיות שמשקלן הכולל מעל 3.5 טון ועד 34 טון בתאונות קטלניות הוא 0.8 ל-1,000 משאיות, כלומר – בערך פי 4 לעומת כלי רכב פרטיים. במיוחד בולט שיעור המעורבות של משאיות כבדות (משקל מעל 34 טון), אשר עומד על 5.9 תאונות קטלניות ל-1,000 משאיות – **פי 30** לעומת כלי רכב פרטיים (!)

חשוב לציין כי מעורבות כלי הרכב בתאונה אינה מעידה בהכרח על אשמה בגרימת התאונה. שיעור המעורבות הגבוה של משאיות כבדות מעיד יותר מכל על התוצאה של יחסי המסה והאנרגיה בהתנגשות בין כלי רכב בתנועה.

אוטובוסים מעורבים בתאונות קטלניות בשיעור של 1.42 ל-1,000, פי 12 לעומת כלי רכב פרטיים, ובלתי נסלח כאשר מדובר בנהגים מקצועיים המובילים נוסעים.

1 המדד מחושב על-ידי חלוקת מספר התאונות שבהן היה מעורב סוג כלי הרכב במספר כלי הרכב מסוג זה בסוף השנה. הוא מודד מעורבות ולא סיכון עצמי של הנהג והנוסע ברכב, מאחר וחלק מהנפגעים הם הולכי רגל ונוסעי כלי רכב אחרים המעורבים בתאונה.

בשנים האחרונות אנו עדים לתאונות דרכים קטלניות שבהן מעורבים **רכבי קלנועית וטרקטורונים**. **קלנועית** הינה כלי רכב בעל שלושה או ארבעה גלגלים המונע על ידי מנוע חשמלי ומצברים והמיועד בעיקר למבוגרים, נכים וקשישים המתקשים בתנועה עצמאית. קלנועית יכולה לשאת משקל של עד כ־250 ק"ג, בעלת טווח נסיעה של עד 60 ק"מ ובעלת מהירות מקסימלית של 18 קמ"ש. אולם, תקנות התעבורה הגבילו את המהירות המירבית המותרת לנסיעה ל־12 קמ"ש. בשנים 2007–2008 רכבי קלנועית היו מעורבים ב־6 תאונות דרכים קטלניות אשר גבו את חייהם של 5 נוסעי קלנועיות ורוכב אופנוע אחד. מחצית מהתאונות הקטלניות של רכבי הקלנועית התרחשו בתחום העירוני ומחצית בתחום הבינעירוני. בשנת 2009 התרחשה תאונה קטלנית אחת בה נהרג נהג קלנועית.

טרקטורון הוא רכב פתוח בעל ארבעה גלגלים שהנהיגה בו היא באמצעות כידון והישיבה עליו בתנוחת רכיבה, בדומה לזו שבאופנוע. לרוב הטרקטורונים יש אפשרות להנעה 4x4 (ארבע על ארבע) כדי לשפר את נייחותם בתנאי שטח קשים. מנוע הטרקטורון מושאל לרוב מאופנוע, והוא בן ארבע או שתי פעימות בנפחים של כמה מאות סמ"ק. בישראל מיועדים טרקטורונים לנסיעה בשטח לא סלול, ועל פי חוק נסיעתם בכביש אסורה (חציית כבישים בלבד, מותרת). הסיבה לכך נובעת מהעדר סרן דיפרנציאלי בטרקטורון המגדיל את הסיכוי להתהפכות בזמן פניה על דרך סלולה. הטרקטורון נהיה כלי תחבורה פופולרי בקרב הצעירים בשל העובדה שניתן להוציא רישיון נהיגה עבורו בגיל צעיר יחסית. בשנת 2009 התרחשו 5 תאונות קטלניות אשר בהן היו מעורבים טרקטורונים, מתוכן 3 תאונות התרחשו בערים ו־2 בכבישים בינעירוניים.

מעקב אחר תקינות כלי הרכב

משקלן של סיבות טכניות כגורם לתאונות קטלניות הוא נמוך ביותר. מצבם המכני של כלי הרכב הנעים בכבישי ישראל נבחן בצורה שיטתית על ידי ניידות מיוחדות שמפעיל משרד התחבורה. בשנת 2009 נבדקו על ידי הניידות 16,101 כלי רכב פרטיים (שיעור דגימה של 0.9%), 13,978 כלי רכב מסחריים ומשאיות (3.9%) ו־1,383 אוטובוסים (10.2%). בבדיקות אלו נמצאו ליקויים חמורים המהווים סיכון מיידי לתאונה ב־0.2% מכלי הרכב הפרטיים, ב־0.5% מכלי הרכב המסחריים והמשאיות וב־0.1% מהאוטובוסים. לעומת זאת, בשיעורים גבוהים מאוד מכלי הרכב נמצאו ליקויים המחייבים תיקון: 11% מכלי הרכב הפרטיים, 16% מהמשאיות והרכב המסחרי ו־6% מהאוטובוסים. אחוז כלי הרכב שנמצא תקין לחלוטין הוא 41% בכלי הרכב הפרטיים ובאוטובוסים, 46% במשאיות ורכב מסחרי ו־41% באוטובוסים.

פיקוח על משקל עודף במשאיות

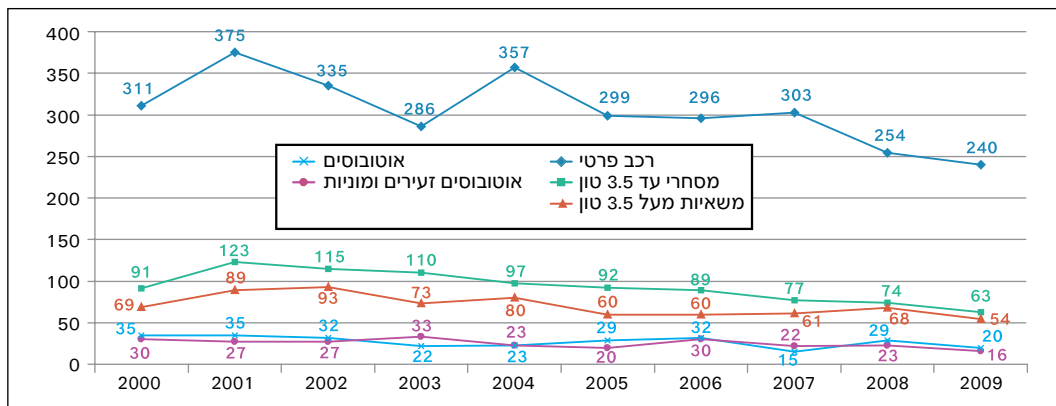
נושא אחר הנבדק על־ידי ניידות משרד התחבורה, ואשר יש לו השפעה מובהקת על הבטיחות בדרכים הוא העמסת משאיות במשקל העולה על המשקל המרבי המותר. בקרוב ל־32 אלף שקילות שביצעו ניידות אגף הרכב בשנת 2009 נמצא כי 0.3% מהמשאיות נסעו בעומס יתר העולה על 25% מהמותר – שיעור זהה לזה של השנה הקודמת. שכיחה יותר הובלת משקל יתר בשיעורים נמוכים יותר, ובסה"כ כ־4.6% מהמשאיות הובילו במשקל עודף העולה על 5% מהמותר.

מעורבות כלי רכב בתאונות לפי סוג הרכב וחומרת התאונה

| שינוי | 2009 | 2008 | 2007 | 2006 | 2005 | 2004 | 2003 | 2002 | 2001 | 2000 | קטגוריית רכב וחומרת התאונה | כלי רכב בקטגוריה (באלפים) |
|-------|--------|--------|--------|--------|--------|--------|--------|--------|--------|--------|----------------------------|---------------------------|
| -2% | 30,213 | 30,847 | 30,059 | 32,301 | 31,920 | 34,039 | 33,774 | 35,445 | 34,362 | 37,673 | סה"כ כלי רכב | 2,459 |
| -12% | 472 | 536 | 547 | 587 | 603 | 658 | 629 | 722 | 760 | 637 | תאונות קטלניות | |
| -7% | 2,299 | 2,470 | 2,629 | 2,835 | 2,916 | 3,104 | 3,010 | 3,009 | 3,212 | 3,566 | תאונות קשות | |
| -1% | 19,995 | 20,162 | 19,686 | 21,225 | 21,135 | 22,732 | 22,141 | 23,207 | 22,395 | 24,062 | רכב פרטי | 1,947 |
| -6% | 240 | 254 | 303 | 296 | 299 | 357 | 286 | 335 | 375 | 311 | תאונות קטלניות | |
| -8% | 1,230 | 1,342 | 1,431 | 1,568 | 1,603 | 1,726 | 1,628 | 1,663 | 1,851 | 1,944 | תאונות קשות | |
| -5% | 3,145 | 3,438 | 3,877 | 4,402 | 4,352 | 4,785 | 4,911 | 4,960 | 4,812 | 5,358 | מסחרי עד 3.5 טון | 287 |
| -15% | 63 | 79 | 78 | 92 | 94 | 102 | 112 | 118 | 128 | 96 | תאונות קטלניות | |
| 3% | 264 | 271 | 363 | 410 | 436 | 464 | 482 | 463 | 482 | 546 | תאונות קשות | |
| -11% | 847 | 810 | 836 | 884 | 905 | 998 | 1,056 | 1,170 | 1,135 | 1,235 | משאיות מעל 3.5 טון | 63 |
| -21% | 54 | 63 | 60 | 57 | 58 | 75 | 71 | 90 | 84 | 64 | תאונות קטלניות | |
| 8% | 116 | 92 | 125 | 116 | 142 | 166 | 178 | 177 | 172 | 181 | תאונות קשות | |
| 0% | 3,373 | 3,365 | 2,704 | 2,608 | 2,462 | 2,392 | 2,453 | 2,734 | 2,636 | 3,009 | אופנועים | 110 |
| -36% | 34 | 53 | 37 | 39 | 45 | 33 | 41 | 41 | 37 | 56 | תאונות קטלניות | |
| -7% | 349 | 377 | 329 | 326 | 327 | 279 | 301 | 291 | 296 | 380 | תאונות קשות | |
| -5% | 573 | 604 | 592 | 676 | 547 | 528 | 529 | 536 | 599 | 701 | אוטובוסים | 14 |
| -31% | 20 | 29 | 15 | 32 | 29 | 23 | 22 | 32 | 35 | 35 | תאונות קטלניות | |
| 1% | 81 | 80 | 96 | 114 | 93 | 99 | 103 | 90 | 99 | 113 | תאונות קשות | |
| -17% | 282 | 339 | 359 | 432 | 450 | 468 | 561 | 560 | 610 | 706 | אוטובוס זעיר | 15 |
| -40% | 9 | 15 | 11 | 18 | 15 | 11 | 20 | 17 | 16 | 18 | תאונות קטלניות | |
| -12% | 36 | 41 | 48 | 57 | 55 | 58 | 61 | 78 | 66 | 77 | תאונות קשות | |
| -12% | 933 | 1,056 | 1,163 | 1,198 | 1,137 | 1,205 | 1,150 | 1,219 | 1,237 | 1,298 | מוניות | 19 |
| -13% | 7 | 8 | 11 | 12 | 5 | 12 | 13 | 10 | 11 | 12 | תאונות קטלניות | |
| -13% | 49 | 56 | 66 | 64 | 64 | 68 | 71 | 52 | 75 | 90 | תאונות קשות | |
| -19% | 368 | 455 | 341 | 339 | 363 | 390 | 343 | 386 | 332 | 489 | אופניים | |
| 14% | 16 | 14 | 7 | 15 | 21 | 13 | 23 | 34 | 32 | 22 | תאונות קטלניות | |
| -25% | 81 | 108 | 80 | 85 | 90 | 142 | 94 | 85 | 69 | 123 | תאונות קשות | |

הנתונים אינם כוללים את מחוזות שומרון ויהודה, נתוני מצבת הרכב ליום 31.12.2009 נתוני השנים 2009-2003 אינם כוללים רכבים אשר היו מעורבים בתאונות שההרוגים בהן נפטרו לאחר יותר מ-30 יום ממועד התאונה

מעורבות כלי רכב בתאונות קטלניות 2009-2000

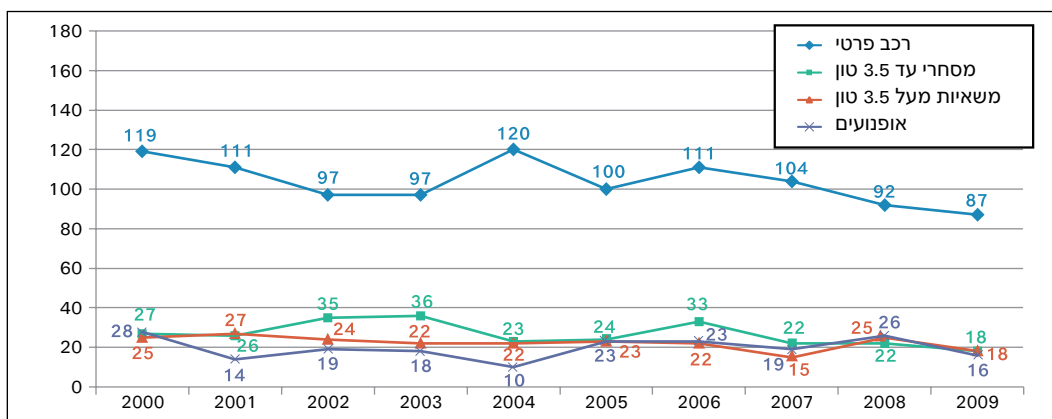


מעורבות כלי רכב בתאונות דרכים עירוניות לפי סוג הרכב וחומרת התאונה

| שינוי | 2009 | 2008 | 2007 | 2006 | 2005 | 2004 | 2003 | 2002 | 2001 | 2000 | קטגוריית רכב וחומרת התאונה |
|-------|--------|--------|--------|--------|--------|--------|--------|--------|--------|--------|----------------------------|
| -5% | 21,389 | 22,401 | 21,475 | 22,840 | 22,927 | 24,242 | 24,152 | 25,338 | 24,670 | 27,355 | סה"כ כלי רכב |
| -12% | 181 | 205 | 204 | 241 | 223 | 219 | 232 | 255 | 248 | 256 | תאונות קטלניות |
| -12% | 1,359 | 1,553 | 1,585 | 1,672 | 1,716 | 1,870 | 1,730 | 1,752 | 1,818 | 2,176 | תאונות קשות |
| -4% | 13,850 | 14,389 | 13,896 | 14,816 | 15,093 | 16,204 | 15,809 | 16,572 | 16,034 | 17,452 | רכב פרטי |
| -5% | 87 | 92 | 104 | 111 | 100 | 120 | 97 | 97 | 111 | 119 | תאונות קטלניות |
| -14% | 687 | 795 | 823 | 887 | 923 | 1,041 | 914 | 935 | 1,026 | 1,164 | תאונות קשות |
| -8% | 1,977 | 2,153 | 2,355 | 2,685 | 2,755 | 2,943 | 3,048 | 3,061 | 3,012 | 3,388 | מסחרי עד 3.5 טון |
| -18% | 18 | 22 | 22 | 33 | 24 | 23 | 36 | 35 | 26 | 27 | תאונות קטלניות |
| -5% | 141 | 148 | 180 | 207 | 215 | 221 | 235 | 216 | 219 | 260 | תאונות קשות |
| -11% | 441 | 496 | 494 | 533 | 502 | 547 | 614 | 675 | 658 | 703 | משאיות מעל 3.5 טון |
| -28% | 18 | 25 | 15 | 22 | 23 | 22 | 22 | 24 | 27 | 25 | תאונות קטלניות |
| -18% | 41 | 50 | 64 | 54 | 66 | 68 | 68 | 83 | 72 | 77 | תאונות קשות |
| 0% | 2,892 | 2,883 | 2,346 | 2,272 | 2,134 | 2,087 | 2,142 | 2,354 | 2,308 | 2,651 | אופנועים |
| -38% | 16 | 26 | 19 | 23 | 23 | 10 | 18 | 19 | 14 | 28 | תאונות קטלניות |
| -8% | 242 | 263 | 233 | 225 | 212 | 197 | 204 | 203 | 214 | 286 | תאונות קשות |
| -8% | 453 | 494 | 479 | 536 | 426 | 433 | 420 | 427 | 464 | 569 | אוטובוסים |
| 13% | 17 | 15 | 12 | 17 | 16 | 14 | 11 | 25 | 19 | 20 | תאונות קטלניות |
| 6% | 67 | 63 | 78 | 89 | 73 | 77 | 81 | 74 | 76 | 95 | תאונות קשות |
| -23% | 164 | 212 | 233 | 270 | 290 | 296 | 355 | 352 | 382 | 457 | אוטובוס זעיר |
| -67% | 2 | 6 | 9 | 9 | 5 | 5 | 4 | 4 | 9 | 4 | תאונות קטלניות |
| -56% | 11 | 25 | 24 | 33 | 33 | 32 | 32 | 43 | 35 | 38 | תאונות קשות |
| -15% | 785 | 928 | 995 | 1,043 | 1,011 | 1,029 | 1,003 | 1,058 | 1,072 | 1,116 | מוניות |
| | 4 | 2 | 8 | 6 | 3 | 6 | 4 | 4 | 4 | 6 | תאונות קטלניות |
| -20% | 35 | 44 | 50 | 51 | 47 | 48 | 47 | 42 | 50 | 72 | תאונות קשות |
| -18% | 334 | 407 | 301 | 290 | 312 | 339 | 300 | 330 | 285 | 426 | אופניים |
| -33% | 6 | 9 | 4 | 6 | 10 | 6 | 11 | 16 | 16 | 11 | תאונות קטלניות |
| -18% | 70 | 85 | 64 | 64 | 77 | 119 | 79 | 66 | 57 | 105 | תאונות קשות |

הנתונים אינם כוללים את מחוזות שומרון ויהודה
נתוני השנים 2009-2003 אינם כוללים רכבים אשר היו מעורבים בתאונות שהרוגים בהן נפטרו לאחר יותר מ-30 יום ממועד התאונה

מעורבות כלי רכב בתאונות קטלניות בדרכים עירוניות



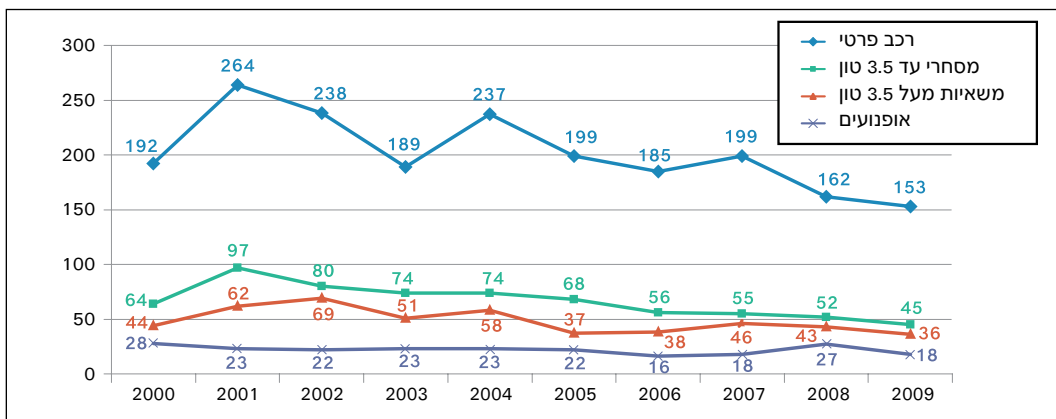
טבלה 4.3

מעורבות כלי רכב בתאונות דרכים בינעירוניות
לפי סוג הרכב וחומרת התאונה

| שינוי | 2009 | 2008 | 2007 | 2006 | 2005 | 2004 | 2003 | 2002 | 2001 | 2000 | קטגוריית רכב וחומרת התאונה |
|-------|-------|-------|-------|-------|-------|-------|-------|--------|-------|--------|----------------------------|
| 4% | 8,824 | 8,446 | 8,584 | 9,461 | 8,993 | 9,797 | 9,622 | 10,107 | 9,692 | 10,318 | סה"כ כלי רכב |
| -12% | 291 | 331 | 343 | 346 | 380 | 439 | 397 | 467 | 512 | 381 | תאונות קטלניות |
| 3% | 940 | 917 | 1,044 | 1,163 | 1,200 | 1,234 | 1,280 | 1,257 | 1,394 | 1,390 | תאונות קשות |
| 6% | 6,145 | 5,773 | 5,790 | 6,409 | 6,042 | 6,528 | 6,332 | 6,635 | 6,361 | 6,610 | רכב פרטי |
| -6% | 153 | 162 | 199 | 185 | 199 | 237 | 189 | 238 | 264 | 192 | תאונות קטלניות |
| -1% | 543 | 547 | 608 | 681 | 680 | 685 | 714 | 728 | 825 | 780 | תאונות קשות |
| 2% | 1,168 | 1,144 | 1,398 | 1,569 | 1,481 | 1,724 | 1,721 | 1,727 | 1,663 | 1,834 | מסחרי עד 3.5 טון |
| -13% | 45 | 52 | 55 | 56 | 68 | 74 | 74 | 80 | 97 | 64 | תאונות קטלניות |
| 14% | 123 | 108 | 172 | 187 | 203 | 234 | 231 | 224 | 251 | 269 | תאונות קשות |
| -11% | 406 | 455 | 466 | 499 | 519 | 569 | 584 | 667 | 614 | 668 | משאיות מעל 3.5 טון |
| -16% | 36 | 43 | 46 | 38 | 37 | 58 | 51 | 69 | 62 | 44 | תאונות קטלניות |
| 32% | 75 | 57 | 72 | 78 | 94 | 107 | 126 | 117 | 112 | 121 | תאונות קשות |
| 0% | 481 | 482 | 358 | 336 | 328 | 305 | 311 | 380 | 328 | 358 | אופנועים |
| -33% | 18 | 27 | 18 | 16 | 22 | 23 | 23 | 22 | 23 | 28 | תאונות קטלניות |
| -6% | 107 | 114 | 96 | 101 | 115 | 82 | 97 | 88 | 82 | 94 | תאונות קשות |
| 9% | 120 | 110 | 113 | 140 | 121 | 95 | 109 | 109 | 135 | 132 | אוטובוסים |
| -79% | 3 | 14 | 3 | 15 | 13 | 9 | 11 | 7 | 16 | 15 | תאונות קטלניות |
| -18% | 14 | 17 | 18 | 25 | 20 | 22 | 22 | 16 | 23 | 18 | תאונות קשות |
| -7% | 118 | 127 | 126 | 162 | 160 | 172 | 206 | 208 | 228 | 249 | אוטובוס זעיר |
| -22% | 7 | 9 | 2 | 9 | 10 | 6 | 16 | 13 | 7 | 14 | תאונות קטלניות |
| 56% | 25 | 16 | 24 | 24 | 22 | 26 | 29 | 35 | 31 | 39 | תאונות קשות |
| 16% | 148 | 128 | 168 | 155 | 126 | 176 | 147 | 161 | 165 | 182 | מוניות |
| -50% | 3 | 6 | 3 | 6 | 2 | 6 | 9 | 6 | 7 | 6 | תאונות קטלניות |
| 17% | 14 | 12 | 16 | 13 | 17 | 20 | 24 | 10 | 25 | 18 | תאונות קשות |
| -29% | 34 | 48 | 40 | 49 | 51 | 51 | 43 | 56 | 47 | 63 | אופניים |
| 100% | 10 | 5 | 3 | 9 | 11 | 7 | 12 | 18 | 16 | 11 | תאונות קטלניות |
| -52% | 11 | 23 | 16 | 21 | 13 | 23 | 15 | 19 | 12 | 18 | תאונות קשות |

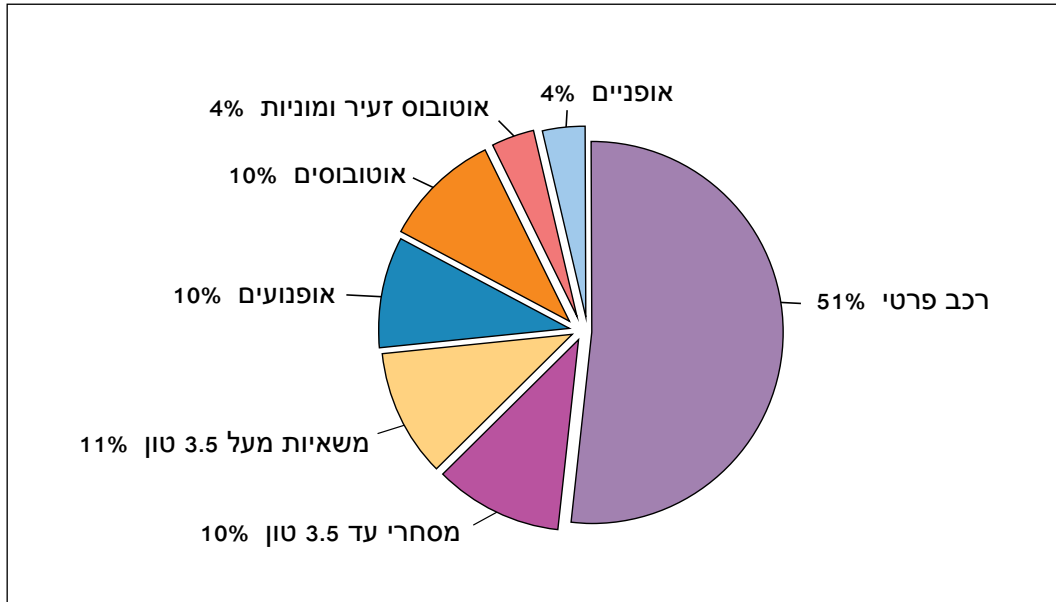
הנתונים אינם כוללים את מחוזות שומרון ויהודה
נתוני השנים 2009-2003 אינם כוללים רכבים אשר היו מעורבים בתאונות שההרוגים בהן נפטרו לאחר יותר מ-30 יום ממועד התאונה

מעורבות כלי רכב בתאונות קטלניות בדרכים בינעירוניות

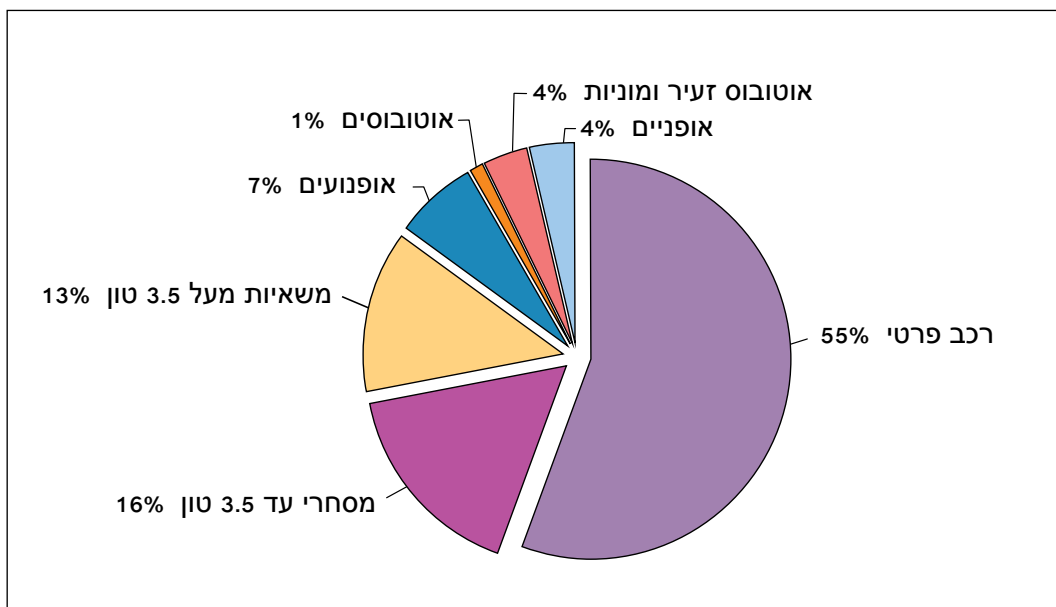


מעורבות כלי רכב בתאונות קטלניות – 2009

בדרכים עירוניות



בדרכים בינעירוניות



טבלה 4.4

מעורבות רכב מסחרי ומשאיות בתאונות קטלניות

משאיות מעל 3.5 טון (משקל כולל מותר)

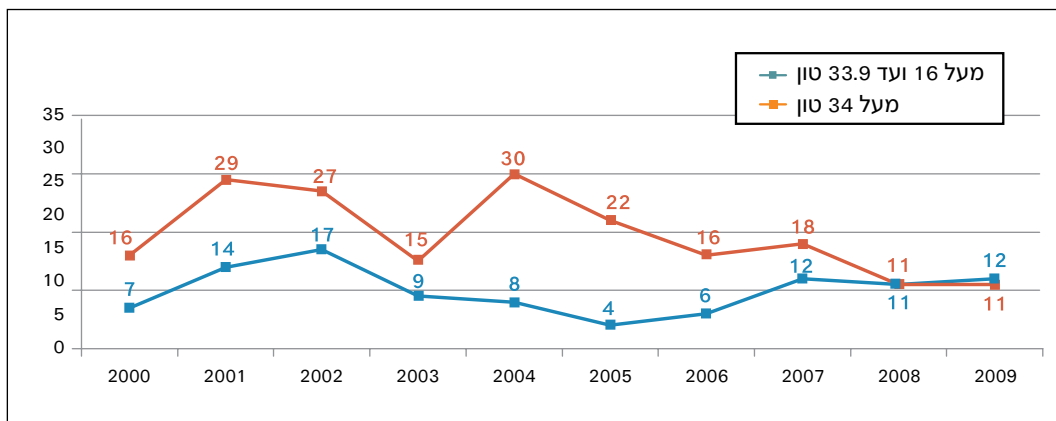
| שיוני | 2009 | 2008 | 2007 | 2006 | 2005 | 2004 | 2003 | 2002 | 2001 | 2000 | תחום משקל |
|-------|------|------|------|------|------|------|------|------|------|------|-----------------------|
| -44% | 9 | 16 | 11 | 7 | 6 | 14 | 17 | 19 | 15 | 15 | מעל 3.6 ועד 12 טון |
| -20% | 4 | 5 | 5 | 9 | 5 | 6 | 10 | 6 | 4 | 6 | מעל 12.1 ועד 15.9 טון |
| 9% | 12 | 11 | 12 | 6 | 4 | 8 | 9 | 17 | 14 | 7 | מעל 16 ועד 33.9 טון |
| | 11 | 11 | 18 | 16 | 22 | 30 | 15 | 27 | 29 | 16 | מעל 34 טון |
| -15% | 81 | 95 | 101 | 94 | 105 | 132 | 125 | 149 | 159 | 108 | סה"כ מעל 3.5 טון |

מסחרי עד 3.5 טון (משקל כולל מותר)

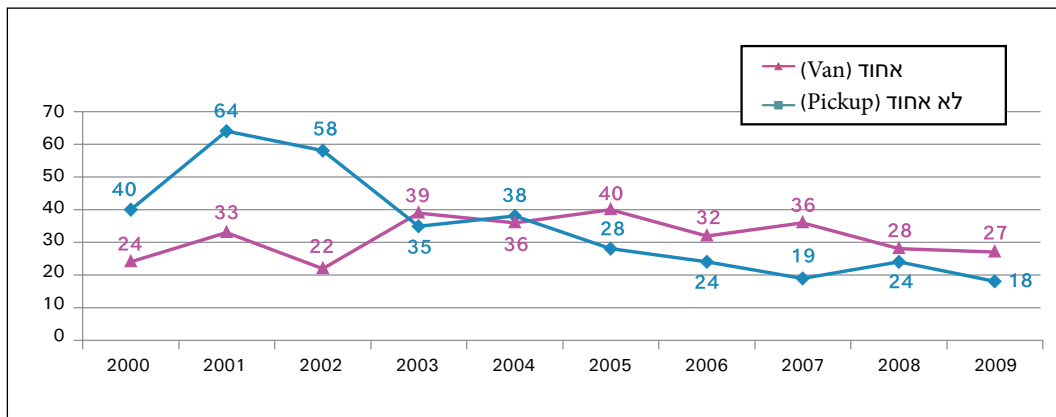
| שיוני | 2009 | 2008 | 2007 | 2006 | 2005 | 2004 | 2003 | 2002 | 2001 | 2000 | סוג |
|-------|------|------|------|------|------|------|------|------|------|------|------------------|
| -4% | 27 | 28 | 36 | 32 | 40 | 36 | 39 | 22 | 33 | 24 | אחוד (VAN) |
| -25% | 18 | 24 | 19 | 24 | 28 | 38 | 35 | 58 | 64 | 40 | לא אחוד (PICKUP) |
| -13% | 45 | 52 | 55 | 56 | 68 | 74 | 74 | 80 | 97 | 64 | סה"כ עד 3.5 טון |

הנתונים אינם כוללים את מחוזות שומרון ויהודה

מעורבות משאיות בתאונות קטלניות



מעורבות רכב מסחרי עד 3.5 טון בתאונות קטלניות

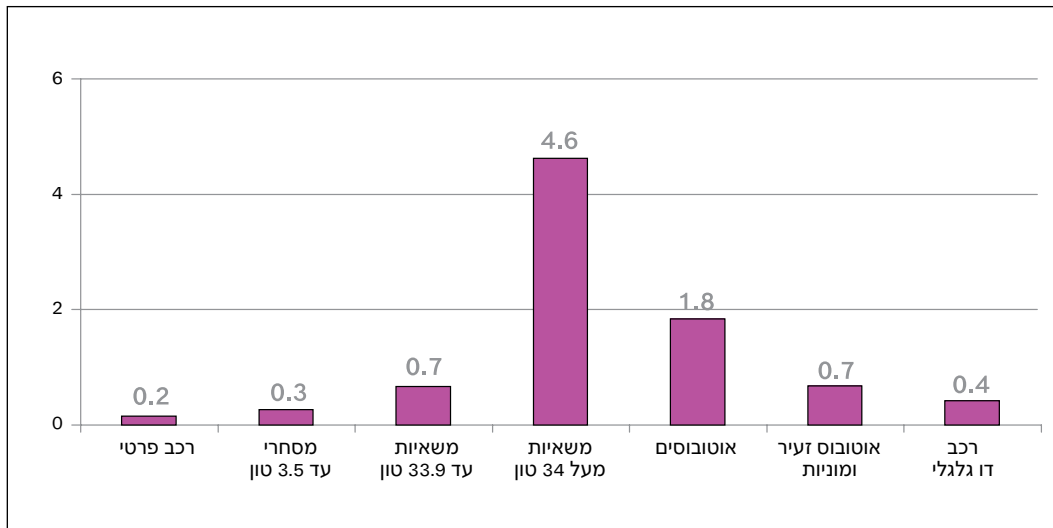


מעורבות כלי רכב בתאונות דרכים קטלניות

| שיעור ל-1,000 כלי רכב | | | | כלי רכב מעורבים ב-2009 | מצבת כלי רכב (באלפים) | סוג רכב |
|-----------------------|------|------|------|------------------------|-----------------------|----------------------|
| 2009 | 2008 | 2007 | 2006 | | | |
| 0.12 | 0.13 | 0.18 | 0.18 | 240 | 1,946.7 | רכב פרטי |
| 0.22 | 0.27 | 0.28 | 0.31 | 63 | 287.3 | מסחרי עד 3.5 טון |
| 0.52 | 0.57 | 0.82 | 0.78 | 40 | 77.6 | משאיות עד 33.9 טון |
| 3.11 | 4.22 | 5.12 | 6.05 | 14 | 4.5 | משאיות מעל 34 טון |
| 1.42 | 2.06 | 1.24 | 2.64 | 20 | 14.1 | אוטובוסים |
| 0.47 | 0.68 | 0.70 | 0.87 | 16 | 33.8 | אוטובוס זעיר ומוניות |
| 0.31 | 0.48 | 0.40 | 0.48 | 34 | 109.5 | רכב דו-גלגלי |
| 0.19 | 0.22 | 0.25 | 0.28 | 472 | 2,459 | סה"כ כלי רכב |

הסכום אינו מסתכם בדיוק בשל כלי רכב אחרים שאינם מופיעים בטבלה הנתונים אינם כוללים את מחוזות שומרון ויהודה הנתונים אינם כוללים רכבים אשר היו מעורבים בתאונות שההרוגים בהן נפטרו לאחר יותר מ-30 יום ממועד התאונה נתוני מצבת כלי רכב ליום 31.12.2009

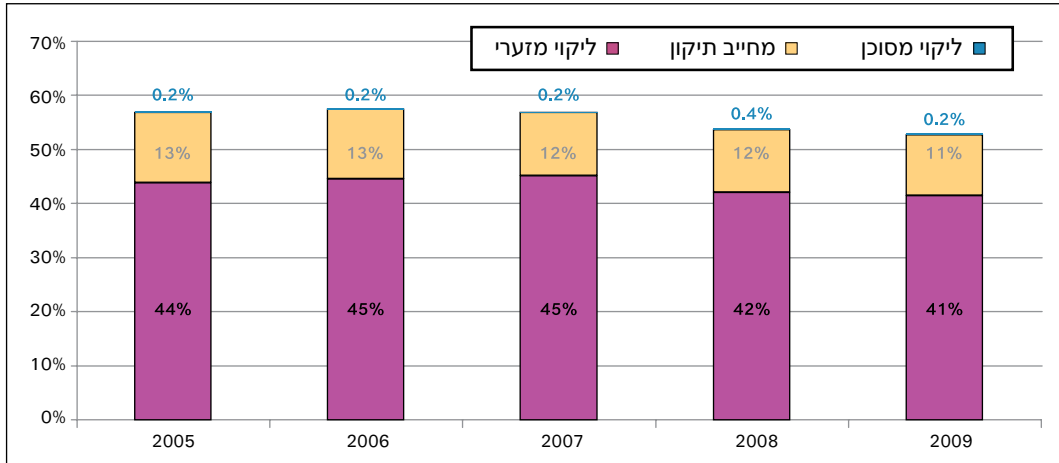
שיעור מעורבות בתאונות דרכים קטלניות לאלף כלי רכב לפי סוג ממוצע לשנים 2006-2009



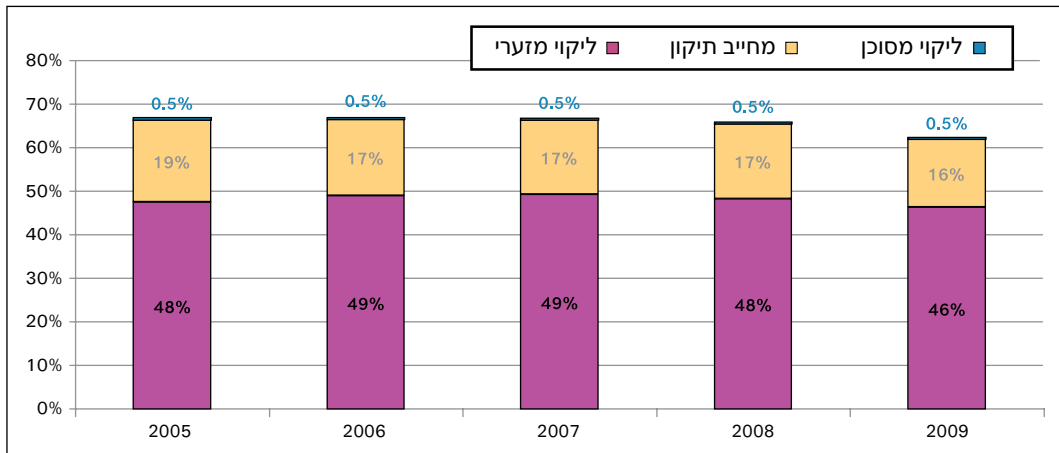
מדדים לתקינות כלי הרכב

על פי נתוני אגף הרכב במשרד התחבורה והבטיחות בדרכים

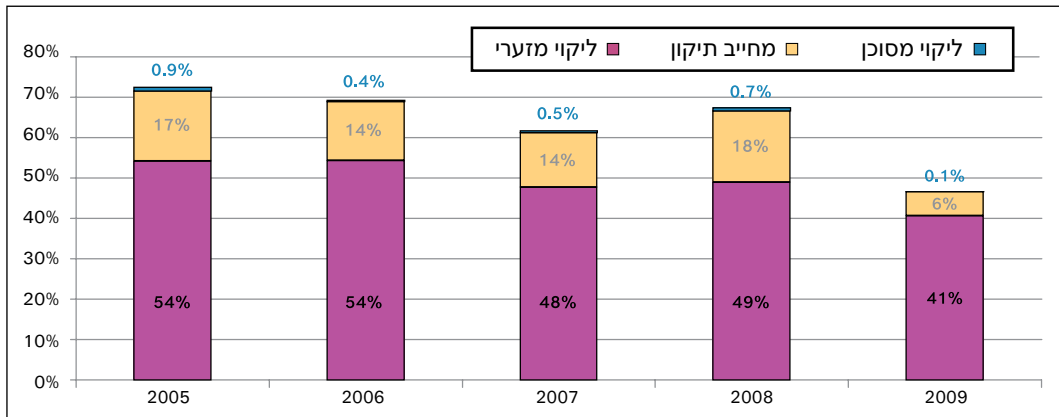
שיעורי ליקויים שנמצאו בכלי רכב פרטיים



שיעורי ליקויים שנמצאו במשאיות ובכלי רכב מסחריים



שיעורי ליקויים שנמצאו באוטובוסים



בדיקות עומס יתר על ידי ניידות הבטיחות על פי נתוני אגף הרכב במשרד התחבורה והבטיחות בדרכים

| 2009 | 2008 | 2007 | 2006 | 2005 | ממצאי השקילה |
|--------|--------|--------|--------|--------|--------------------|
| 29,175 | 27,198 | 30,651 | 31,900 | 23,887 | ללא עודף משקל |
| 1,470 | 1,400 | 1,677 | 1,926 | 1,381 | במשקל עודף עד 5% |
| 645 | 696 | 829 | 908 | 725 | במשקל עודף עד 10% |
| 473 | 477 | 565 | 597 | 553 | במשקל עודף עד 25% |
| 94 | 98 | 137 | 167 | 108 | במשקל עודף מעל 25% |
| 31,857 | 29,869 | 33,859 | 35,498 | 26,654 | סה"כ שקילות |

שיעורי משאיות עם משקל יתר במדגם גף הניידות

